

Appartamento 3.5 A
 SUL - 73.18 m²
 SUN - 65.74 m²

Terrazza-Giardino
 41.64 m²

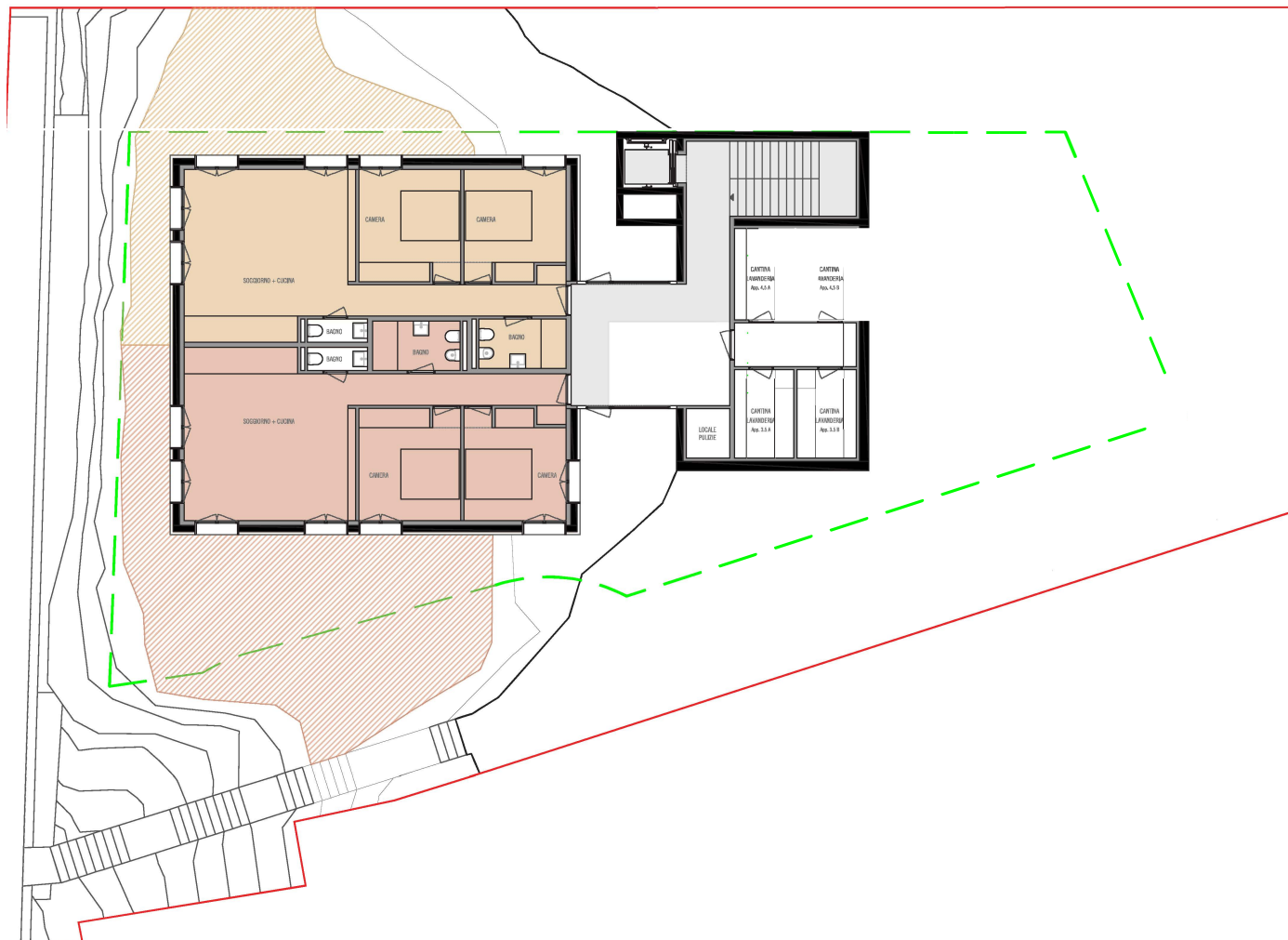
Cantina
 5.38 m²

Appartamento 3.5 B
 SUL - 72.69 m²
 SUN - 65.74 m²

Terrazza-Giardino
 72.87 m²

Cantina
 5.38 m²

Parti comuni
 SUL - 27.88 m²



EDIFICIO DI APPARTAMENTI A PREGASSONA

Comune di Lugano/Pregassona

LUOGO